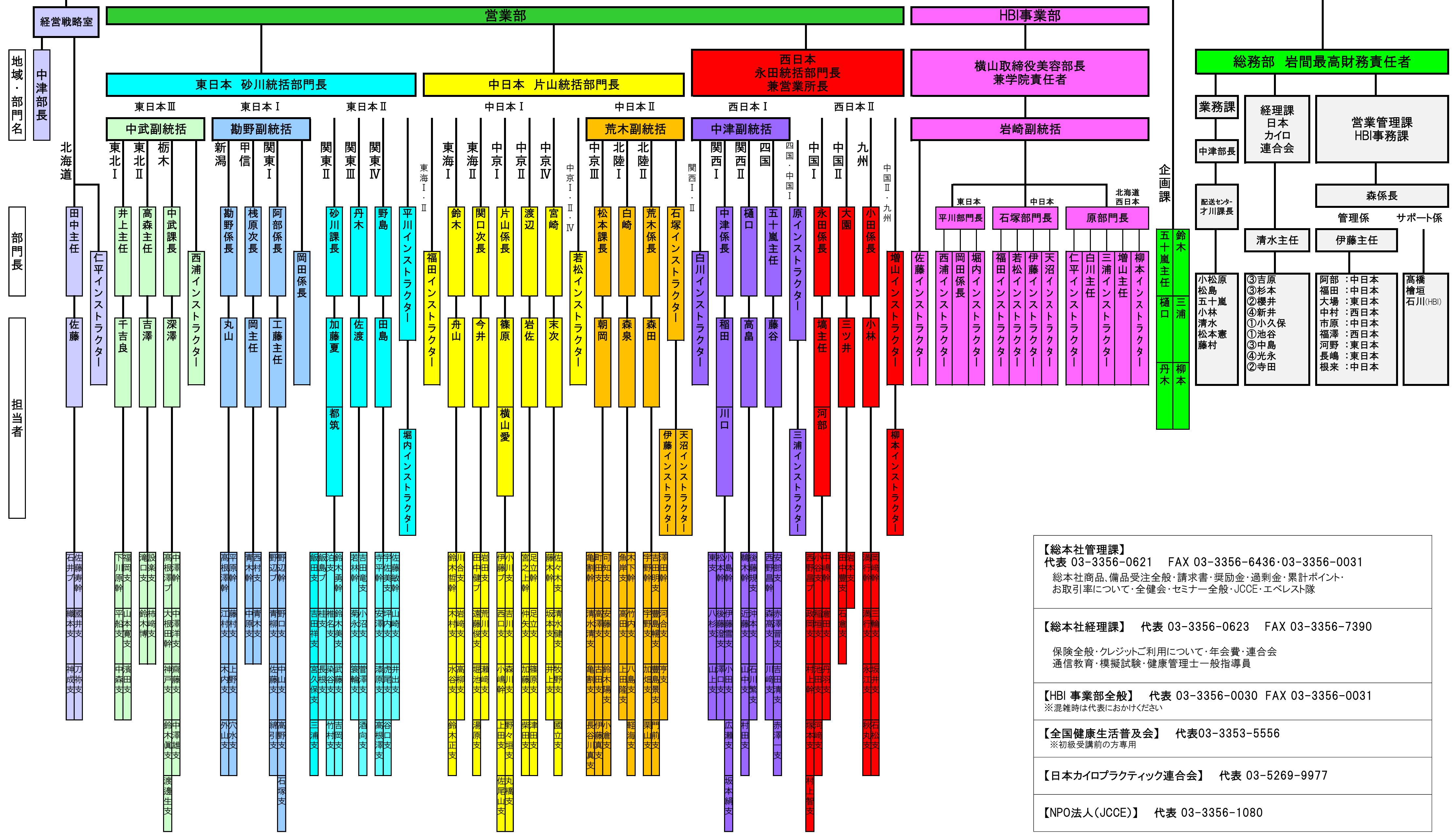


# 全健会・HBIグループ本部体制図

会長

常務

専務



**【総本社管理課】**  
代表 03-3356-0621 FAX 03-3356-6436-03-3356-0031  
総本社商品・備品受注全般・請求書・奨励金・過剰金・累計ポイント・お取引率について・全健会・セミナー全般・JCCE・エベレスト隊

**【総本社経理課】** 代表 03-3356-0623 FAX 03-3356-7390  
保険全般・クレジットご利用について・年会費・連合会  
通信教育・模擬試験・健康管理士一般指導員

**【HBI事業部全般】** 代表 03-3356-0030 FAX 03-3356-0031  
※混雑時は代表におかけください

**【全国健康生活普及会】** 代表03-3353-5556  
※初級受講前の方専用

**【日本カイロプラクティック連合会】** 代表 03-5269-9977

**【NPO法人(JCCE)】** 代表 03-3356-1080